

8月 たま通信(スタッフだより)47号

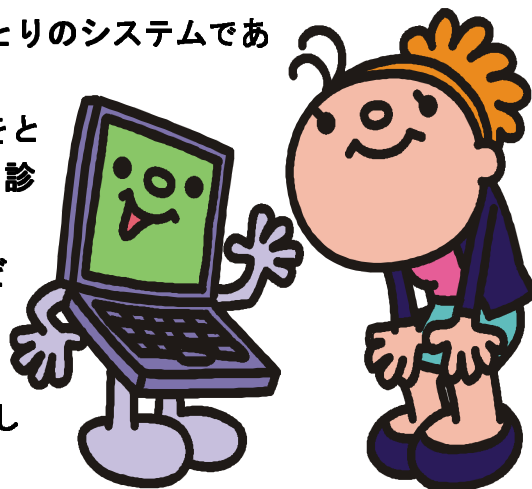
スタッフからのお願い!

日頃イチケットをご利用いただきありがとうございます。
ご存知かとは思いますが、イチケットは受付の順番とりのシステムであり、診察はその受付番号の順に行います。

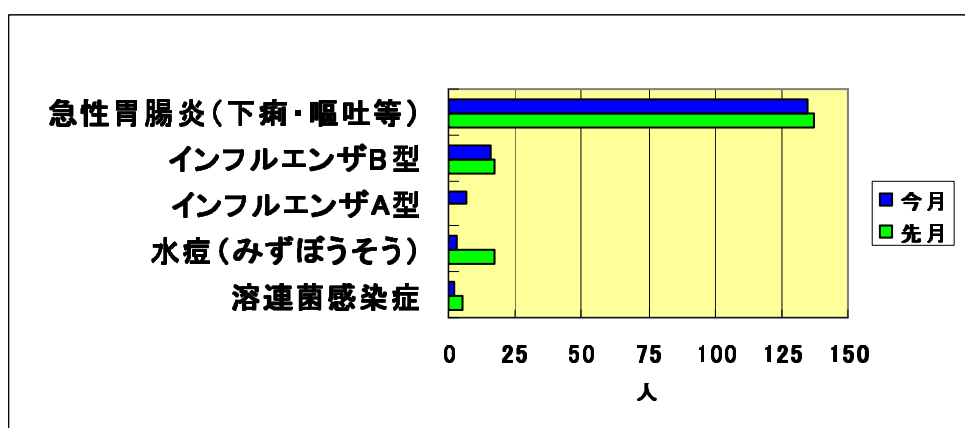
しかし、土曜日や連休明けなどの混んでいる日は番号をとってもその番号に間に合わない方が多く、順番通りに診察を行えない事も少なくありません。

順番をとった後は何度か順番をチェックして(いまだう? or まだかな?の項目にて)自分の番号の4番前までに来院するようお願いします。

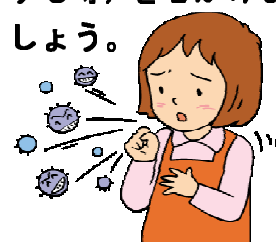
診察をスムーズに行えるようにするため、ご協力よろしくをお願いします。



感染症発症動向調査 (H21/06/21~H21/07/20)



インフルエンザA型も徐々に増えてきているようです。感染予防の為、咳エチケット(マスクをする等)を心がけましょう。



今月のおすすめ絵本

「ピン・ポン・バス」

作: 竹下 文子 絵: 鈴木 まもる

皆さんはバスに乗った事がありますか?

“ピンポン”となるたびにバスはいろんな所へ止まります。

そして、いろんな人が乗ったり、降りていったり...

バスに乗ると、どんな景色が見れるのでしょうか?

この絵本を読むと皆さんもバスに乗りたくなるかもしれませんね☆



今月・来月のスケジュール

★ 8/29(土)は学会出席のため休診となります。

★ 連休明けの9/24(木)は臨時診療いたします。

