

4月 たま通信(スタッフだより) 55号

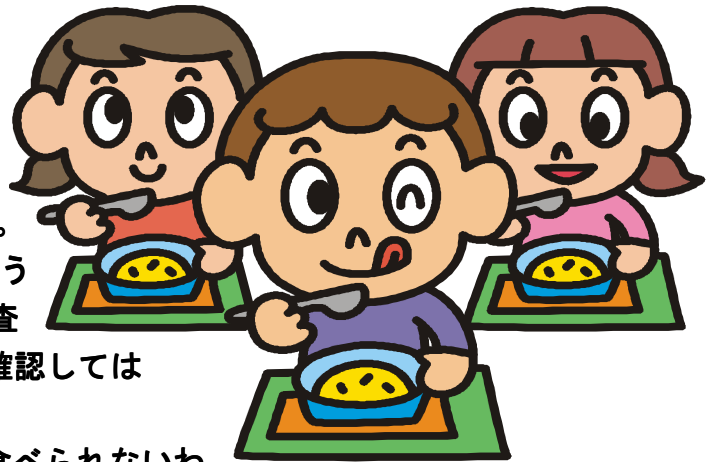
入学・入園・進級おめでとうございます。

4月になり、新学期が始まりました。
新1年生は5月から始まる学校給食を楽しみにしていることでしょう。

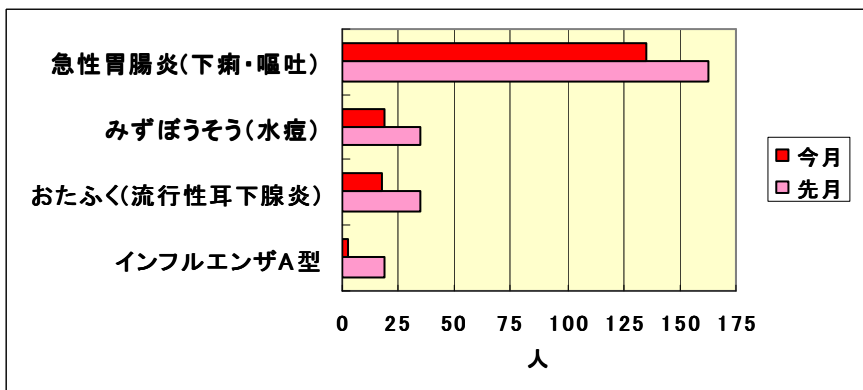
中には食物アレルギーで除去食をしているお子さんもいらっしゃると思います。しかし、成長すれば徐々に食べられるようになりますので、しばらくアレルギー検査を行っていない方は、再度チェックし確認してはいかがでしょうか？

食物アレルギーがあっても、いつまでも食べられないわけではありません。そろそろ除去食を解除し、みんなと同じ給食が食べられるかも知れません。

一度、先生(Dr)と相談してみてもはいかがでしょうか？



感染症発症動向調査(期間:H22/02/21~H22/03/20)



おたふくかぜ・みずぼうそう(水痘)はワクチンで予防できます。**※任意接種ですので、ご希望の方はスタッフへ声をおかけください。**



今月のおすすめ絵本



「ぼくのくれよん」 作・絵:長 新太

このクレヨン、とってもとっても大きいんだよ。
さて、この大きな大きなクレヨンは誰ののでしょうか？
そして、何を描くのかな？
クレヨンで描かれたようなこの絵本は、カラフルで見るとワクワクさせてくれます。
きっと、お絵かきしたくなりますよ♪
是非、読んでみてください。

- # 4月30日(金)、5月1日(土)は通常通り診療予定です。
- # 連休明けの5月6日(木)は臨時診療、7日(金)は午前中のみ診療、7日午後と8日(土)は学会出席のため休診になります。ご了承下さい。