

5月 たま通信(スタッフだより)56号

お薬の飲む回数について

「お薬、朝・夜の2回に変更できませんか？」と診察室でよくきかれる質問です。

保育所に通園されているお子様は、昼の内服を断られるのでしょうか？「昼間は飲ませることが出来ない」という方が多いようです。

しかし、薬の量は体重によって1日量が決まり、薬の種類により1日1回でOKな薬・2回に分けて飲む薬・3回飲む薬と決められています。

1日3回に分けて飲む薬を2回に分けてしまうと、1回量が多くなり副作用が出やすくなります。

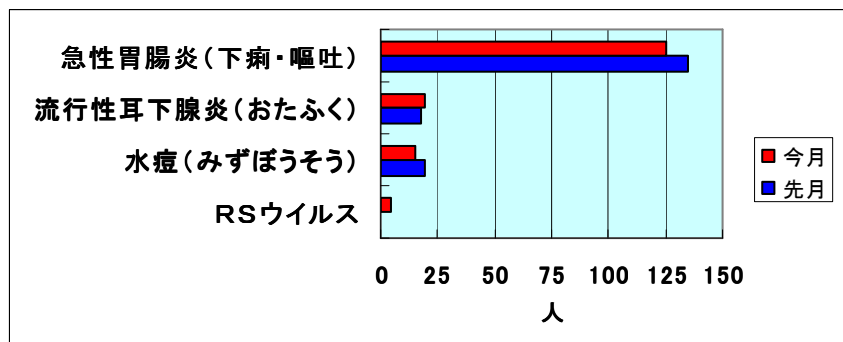
そのため、1日3回内服の薬を2回に分けるのは難しくなります。(風邪薬は殆ど1日3回の内服です)

薬の内容によっては、3回飲むことを保育所に説明して相談されては如何でしょうか？

どうしても保育所でお昼に飲むことができない場合は必要量の2/3になりますが、昼の分を抜いて飲ませるしかありませんね。



感染症発症動向調査 (H22/03/21~H22/04/20)



RSウイルスが流行中です。こまめに水分を与え、加湿器などで室内の湿度を50%~60%に保つようにしましょう。

☆今月のおすすめ絵本☆

「しろくまちゃんのほっとけーき」

作：わかやま けん

しろくまちゃん、今日はお母さんとホットケーキを作ります。

まず、材料と道具をそろえてスタート！！

しろくまちゃんは、たまごを落として割ってしまったりなかなかうまくできません。

さあ、おいしいホットケーキを作ることのできたのでしょうか？ ぜひ読んでみてください♪

