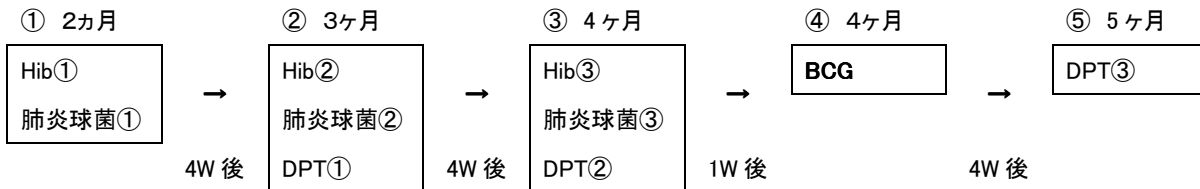


2月 たま通信(スタッフだより)65号

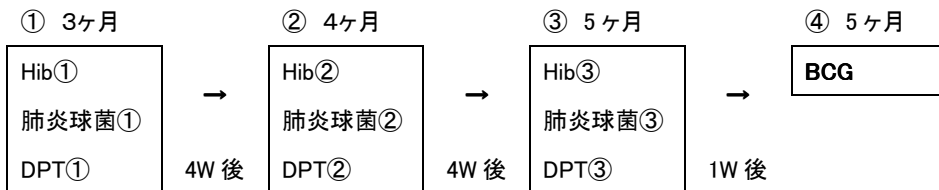
最近になって新しい予防接種が加わり、「接種プラン」に迷っている方も多いと思います。生後2ヵ月からHib、肺炎球菌が可能ですので、希望者は早めに開始することをおすすめします(罹患するリスクが高いのは9ヶ月前後です)。また、BCGは生後5ヶ月までは接種可能ですので、その前に1~2回はDPT、Hib、肺炎球菌を接種しておいてはいかかでしょうか?以下の例を参考にしてください。様々なパターンが考えられますので、一度ご相談ください。

*例1 生後2ヵ月から



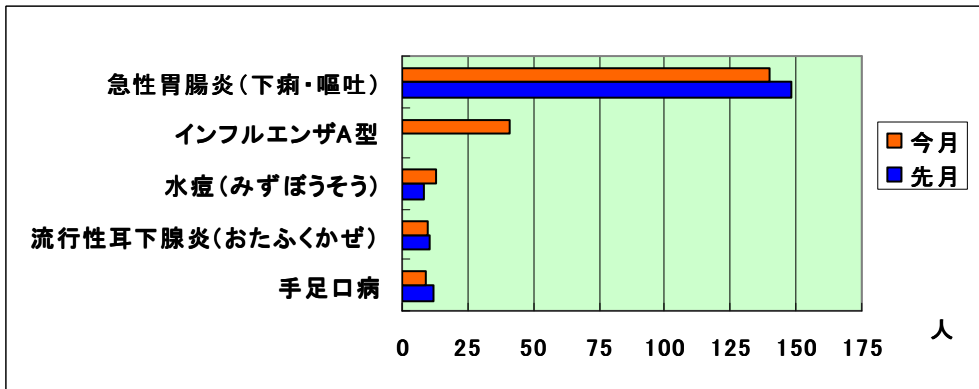
※ボリは集団接種なので適時施行、但し優先順位は最後です

*例2 生後3ヵ月から



※または②と③の間に BCG を入れます

感染症発症動向調査(H22/12/21~H23/01/20)



インフルエンザが流行中です。発症からの時間によってはウイルス量が十分に増加せず、検査をしても陰性となる場合があります。発熱から12時間~24時間以上経過してからの検査をおすすめします。

今月のおすすめ絵本

「かくしたの だあれ」 「たべたの だあれ」
作：五味 太郎



今回おすすめするのは、この2冊。どちらも五味太郎氏作で、同じように楽しめる絵本です。複数の同じ生き物…あれっ? 1匹だけどこか違う!? さて、どこが違うのでしょうか? 子供たちと間違いさがしをしてみたいはいかがですか? ページをめくるたびに生き物の数が増えていき、だんだん難しくなっていくのも魅力のひとつですよ。

★来月のスケジュール★

・3/6(日)は「予防接種週間」のため、午前中に予防接種を実施予定です。ご希望の方は電話か直接受付でご予約をお願いします。どの予防接種も可です。