

7月 たま通信(スタッフだより)70号

いつから保育所・学校に行けますか？

今回は、手足口病・りんご病・溶連菌感染症の出席停止期間についてお話します。

手足口病

熱のあるあいだや、口内炎がひどいときは休ませましょう。熱が下がって元気になったら行ってもかまいません。便や尿には2～4週間ウイルスが排せつされますが、感染力は弱いので登園はさしつかえありません。



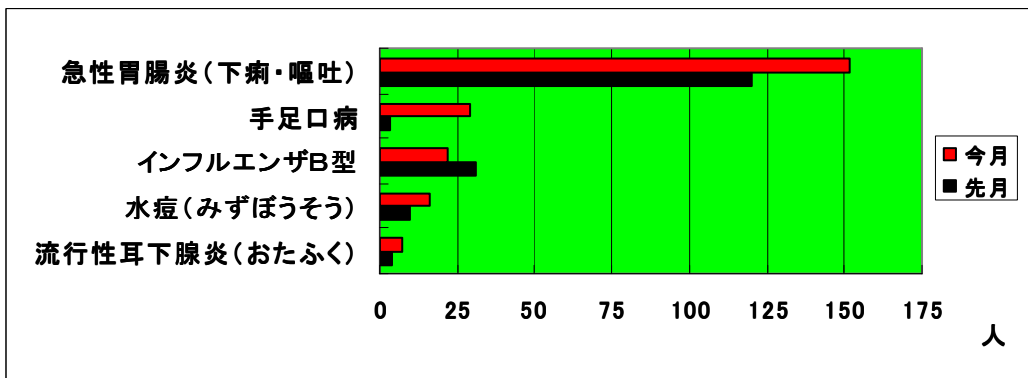
りんご病(伝染性紅斑)

ほっぺが赤くなって診断がついたときにはもう感染力は弱いので、出席停止の必要はなく、元気であれば行ってもかまいません。ウイルスの排せつ期間(感染力のある期間)は、発疹が出る1～2週間前の数日間といわれています。

溶連菌感染症

診断がついてきちんと抗菌薬治療が行われれば、ほとんどの場合24時間以内に感染力がなくなります。治療を始めてから24時間以上たって熱もなく元気であれば、主治医の許可を得て、行ってもかまいません。

感染症発症動向調査 (H23/05/21～H23/06/20)



手足口病・ヘルパンギーナが流行中です。口内炎がひどい場合、刺激の少ない食事を心がけましょう。



今月のおすすめ絵本

「みつけて たまたま」 作：ながた みかこ

今回、紹介する絵本は、「みつけて たまたま」！！

「たまたま」というキャラクターをページの中からみつけてみてね♪ そのあとは最後のページで答え合わせ！みつけられたかな？全部の「たまたま」みつけたら今度は他のヒミツをみつけるなど…

皆で楽しんで下さい♪

1年間を通して季節を感じられる絵本です★

今月のスケジュール

- 7/18(月)は「海の日」為、休診となります。

